

OFICINA GENERAL DE INFORMACIÓN Y SISTEMAS (OGIS)

VISITAS REALIZADAS A LAS PÁGINAS PRINCIPALES DEL PORTAL WEB DEL INS. 2009

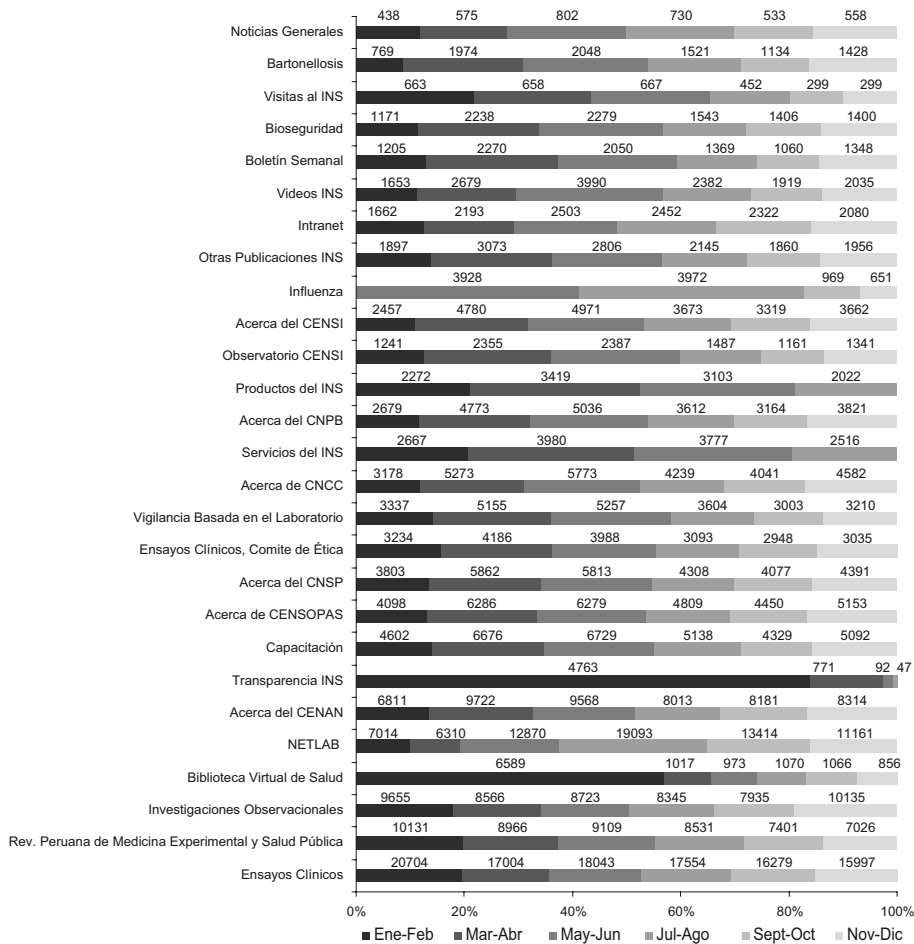


Figura 1. Visitas realizadas a las páginas principales del portal web del INS durante el 2009.

Durante el 2009, el portal Web ha sido visitado 429 915 veces, ello incluye los accesos de tránsito para ingresar a otras páginas dentro de la misma Web. Del total de accesos realizados a las diferentes páginas principales, la página

mas visitada corresponde a Ensayos Clínicos (15,6%), el NETLAB (10,3%), Investigaciones Observacionales (7,9%), la Revista Peruana de Medicina Experimental y Salud Pública (7,6%), Acerca del CENAN (7,5%) y Otros (51,1%)

Por otro lado, durante los meses de noviembre a diciembre, se ha registrado 72983 visitas al portal Web, la página de Ensayos Clínicos (16,1%) fue la más visitada, seguido de la

página del Netlab (11,2%), Investigaciones Observacionales (10,2%), Acerca del CENAN (8,4%), la revista de Medicina Experimental y Salud Pública (7,1%), y Otros (54,2%).

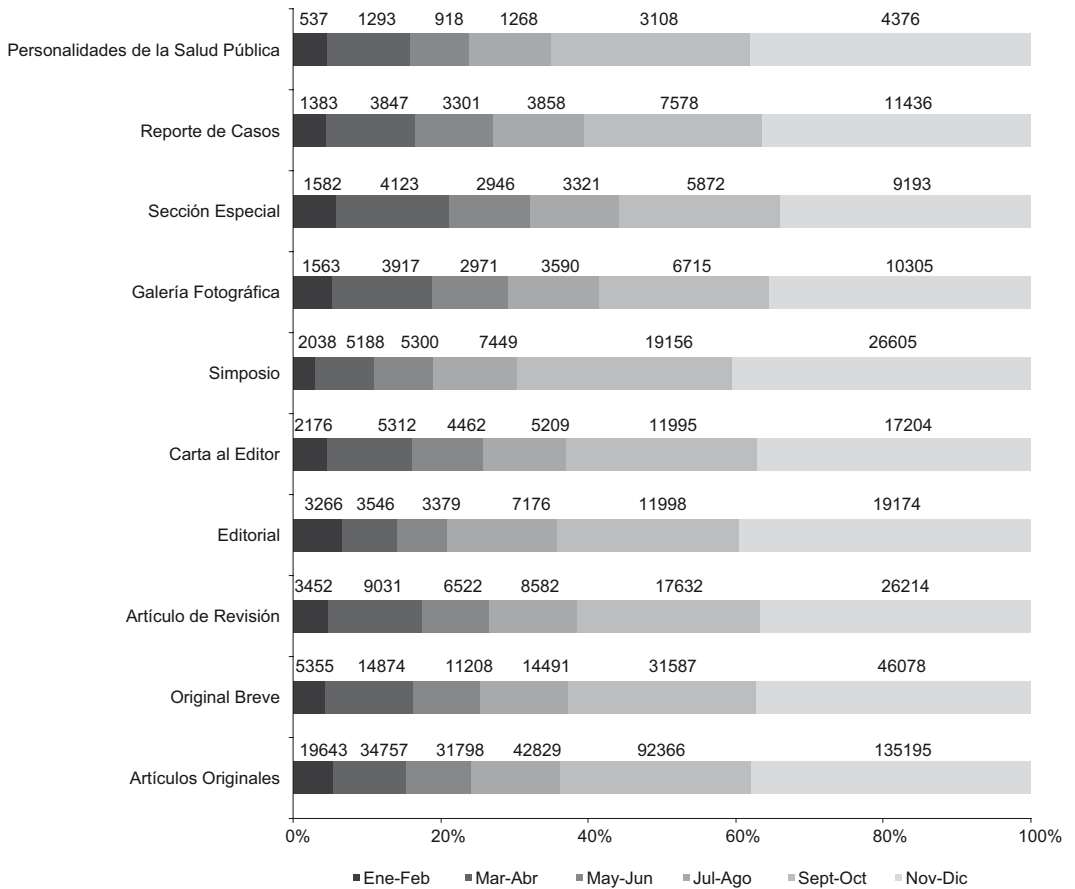


Figura 2. Visitas realizadas a las secciones de la *Revista Peruana de Medicina Experimental y Salud Pública* del portal web del INS durante el 2009

Durante el 2009, las secciones más visitadas corresponden a los Artículos Originales (42,7%), seguido de Original Breve (14,8%), Artículo de Revisión (8,6%), Simposio (7,9%), Carta al Editor (5,8%), Editorial (5,6%); y otras secciones (14,7%). Por otro lado, durante los meses de no-

viembre a diciembre, las secciones más revisadas corresponden a la sección de Artículos Originales (43,1%), seguido de Original Breve (14,7%), Simposio (8,5%), Artículo de Revisión (8,4%), Editorial (6,1%), Carta al Editor (5,5%); y otras secciones que en su conjunto suman (13,8%).