

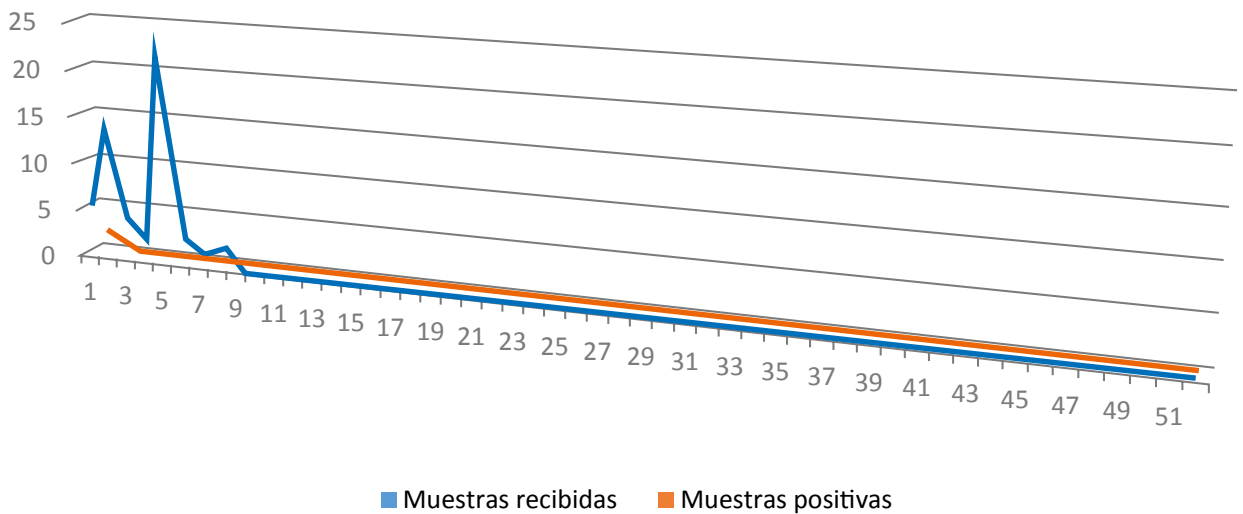


## ENFERMEDADES DE NOTIFICACIÓN OBLIGATORIA

### Enfermedades transmitidas por vectores\*

#### Malaria

**H**asta la semana epidemiológica (SE) 08 de 2017, en el INS se recibieron un total de 53 muestras para el diagnóstico de malaria. De estas, tres fueron muestras positivas, estas muestras se identificaron en la SE 1,2. Dichas muestras fueron enviadas del departamento de Arequipa. Figura 1.



Fuente: Instituto Nacional de Salud - Sistema de Información de Laboratorios (NETLAB)

Elaboración: Oficina Ejecutiva de Estadística e Informática – OGIS

Revisión: Oficina Ejecutiva de Información y Documentación Científica – OGIS

**Figura 1.** Casos de malaria en Perú, acumulados hasta la SE 8–2017