

CENTRO NACIONAL DE PRODUCTOS BIOLÓGICOS (CNPB)

PRODUCCIÓN DE PRODUCTOS BIOLÓGICOS DE USO HUMANO, I SEMESTRE 2008

Durante el primer semestre del año 2008, se ha producido un total de 40 432 dosis de productos biológicos de uso humano en el Centro Nacional de Productos Biológicos. La mayor proporción corresponde a la vacuna antirrábica humana CRL (87,4%), luego el suero antibotrópico polivalente (3,2%), seguido del hemocultivo pediátrico (2,9%), el medio de cultivo agar sangre (2,9%), el medio de cultivo agar sangre (2,9%), el suero antibotrópico liofilizado (1,4%), el suero antilachésico monovalente (1,2%), y el medio bifásico Ruiz Castañeda pediátrico (1,0%).

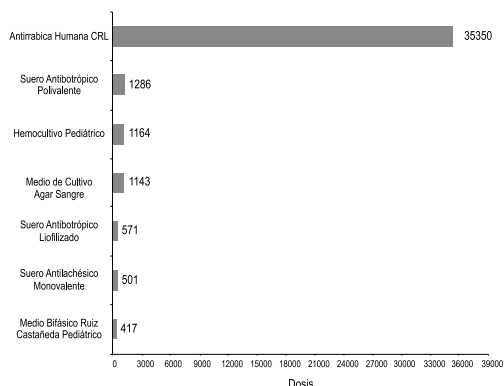


Figura 1. Producción de productos biológicos de uso humano durante el I semestre del 2008.

sangre (2,8%) y otros productos (9,19%). Cabe precisar que se incorporó 571 dosis del suero antibotrópico liofilizado. Por otra parte, se ha producido un total de 68 1850 dosis de vacuna antirrábica.

Durante el primer semestre del 2008, ocurrieron 1036 visitas en el Serpentario del Centro Nacional de Productos Biológicos y los meses en donde se reporta la mayor proporción de visitas fueron: abril (35,8%), mayo (35,6%) y marzo (13,8%).

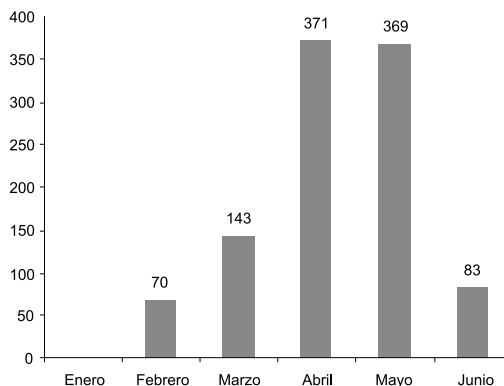


Figura 2. Visitas al serpentario durante el I semestre 2008