

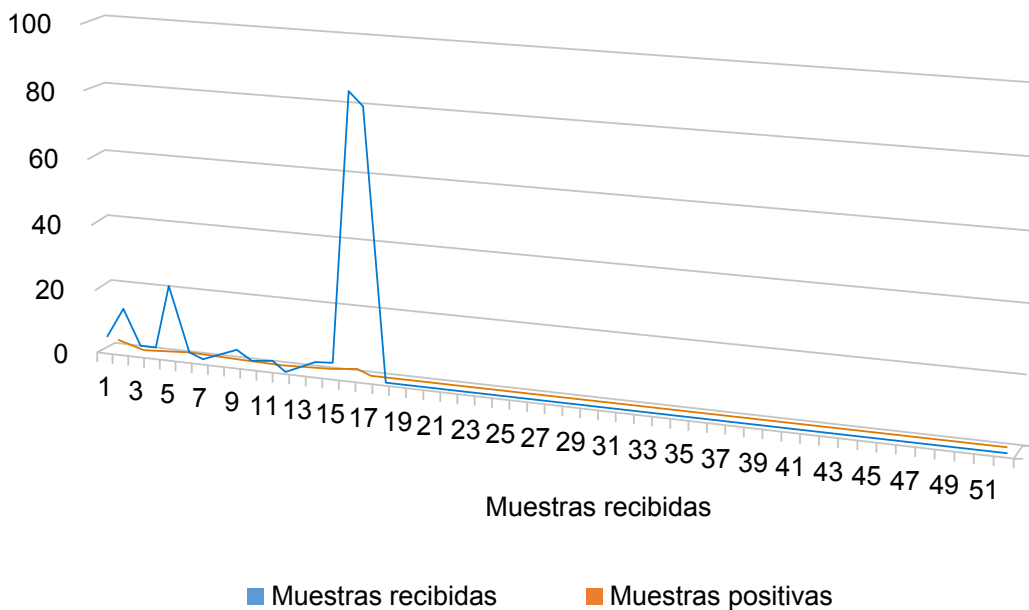


ENFERMEDADES DE NOTIFICACIÓN OBLIGATORIA

Enfermedades transmitidas por vectores*

Malaria

Hasta la semana epidemiológica (SE) 17 de 2017, en el INS se recibieron 240 muestras para el diagnóstico de malaria. De estas, cinco fueron positivas; estas muestras se identificaron en las SE 1, 2, 15 y 16. Dichas muestras fueron enviadas de los departamentos de Arequipa, Tumbes y Lima (Figura 1).



Fuente: Instituto Nacional de Salud - Sistema de Información de Laboratorios (NETLAB)
Elaboración: Oficina Ejecutiva de Estadística e Informática – OGIS
Revisión: Oficina Ejecutiva de Información y Documentación Científica – OGIS

Figura 1. Casos de malaria en Perú, acumulados hasta la SE 17-2017