

CENTRO NACIONAL DE SALUD OCUPACIONAL Y PROTECCIÓN DEL AMBIENTE PARA LA SALUD (CENSOPAS)

DIRECCIÓN EJECUTIVA DE MEDICINA Y PSICOLOGÍA DEL TRABAJO ATENCIÓN EN EL SERVICIO DE PSICOLOGÍA

Atención en el Servicio de Psicología de la Dirección Ejecutiva de Medicina y Psicología del Trabajo

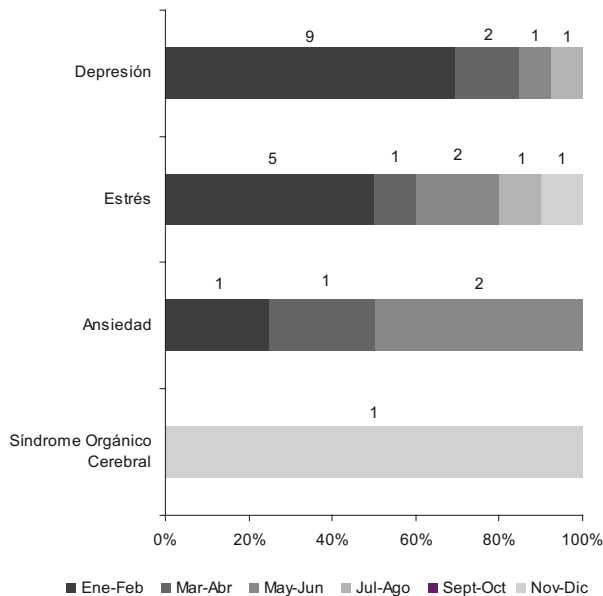


Figura 1. Diagnóstico a trabajadores en el Servicio de Psicología. DEMPT / CENSOPAS durante el 2009

Durante el 2009, se atendió a 668 personas en el Servicio de Psicología del Centro Nacional de Salud Ocupacional del INS, se observó que cuatro personas corresponden al sexo femenino y 4,2% presentó alguna alteración en su salud mental.

Según su diagnóstico; trece trabajadores tuvieron el diagnóstico de depresión (1,9%), diez trabajadores tuvieron estrés (1,5%), cuatro trabajadores presentaron ansiedad (0,6%) y un trabajador presentó

síndrome orgánico cerebral (0,1%). Por otro lado, cuatro trabajadores se presentaron a la cita pero no fueron evaluados (0,6%).

Del total de trabajadores atendidos, 95,2% no presentaron ninguna alteración, lo cual es de esperarse porque se trata de un grupo ocupacional activo. Por otra parte, es necesario comentar que durante el mes de diciembre no se realizó atenciones en el Servicio de Psicología.

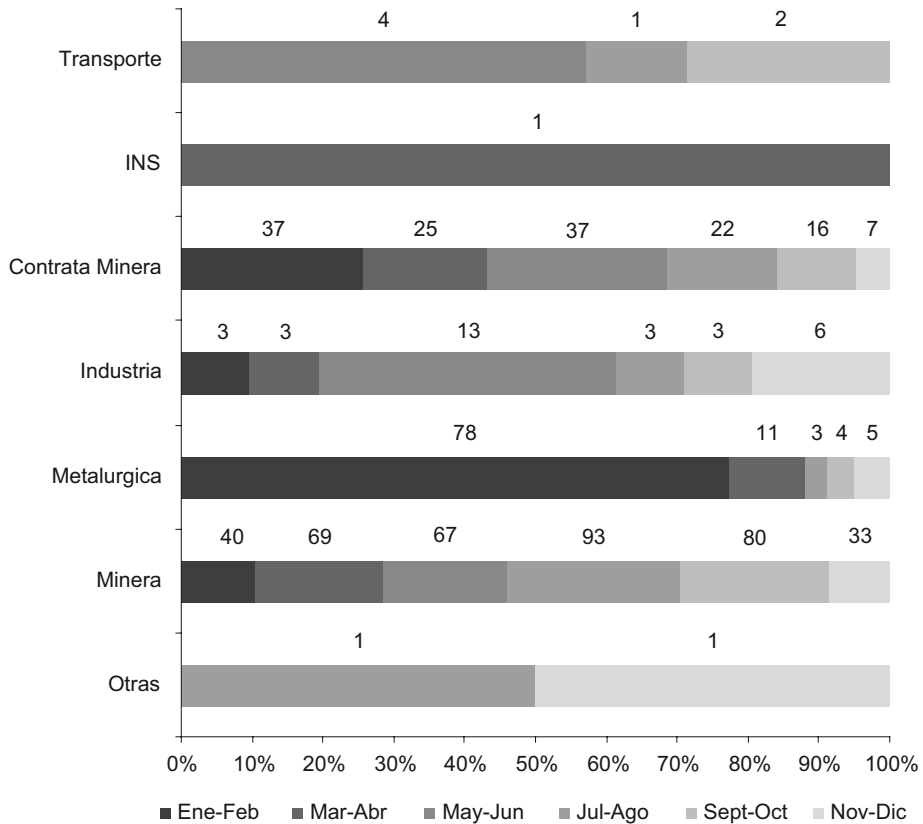


Figura 2. Trabajadores atendidos en el Servicio de Psicología. DEMYPT/CENSOPAS durante el 2009.

La mayoría de los trabajadores atendidos son obreros, excepto un administrativo, en su mayoría provienen de empresas mineras (57,0%), seguido de empresas tipo contrata (21,7%).

Por otro lado, durante los meses de noviembre y diciembre, se atendió mayoritariamente a obreros de sexo masculino

y sólo se atendió a una trabajadora. Del total de trabajadores, 63,5% provienen de empresas mineras, seguido del 13,5% que provienen de empresas tipo contrata; comparativamente, durante los meses de septiembre a octubre, 76,2% del total de trabajadores provienen de empresas mineras, seguido por el 15,2% trabajadores de empresas tipo contrata.

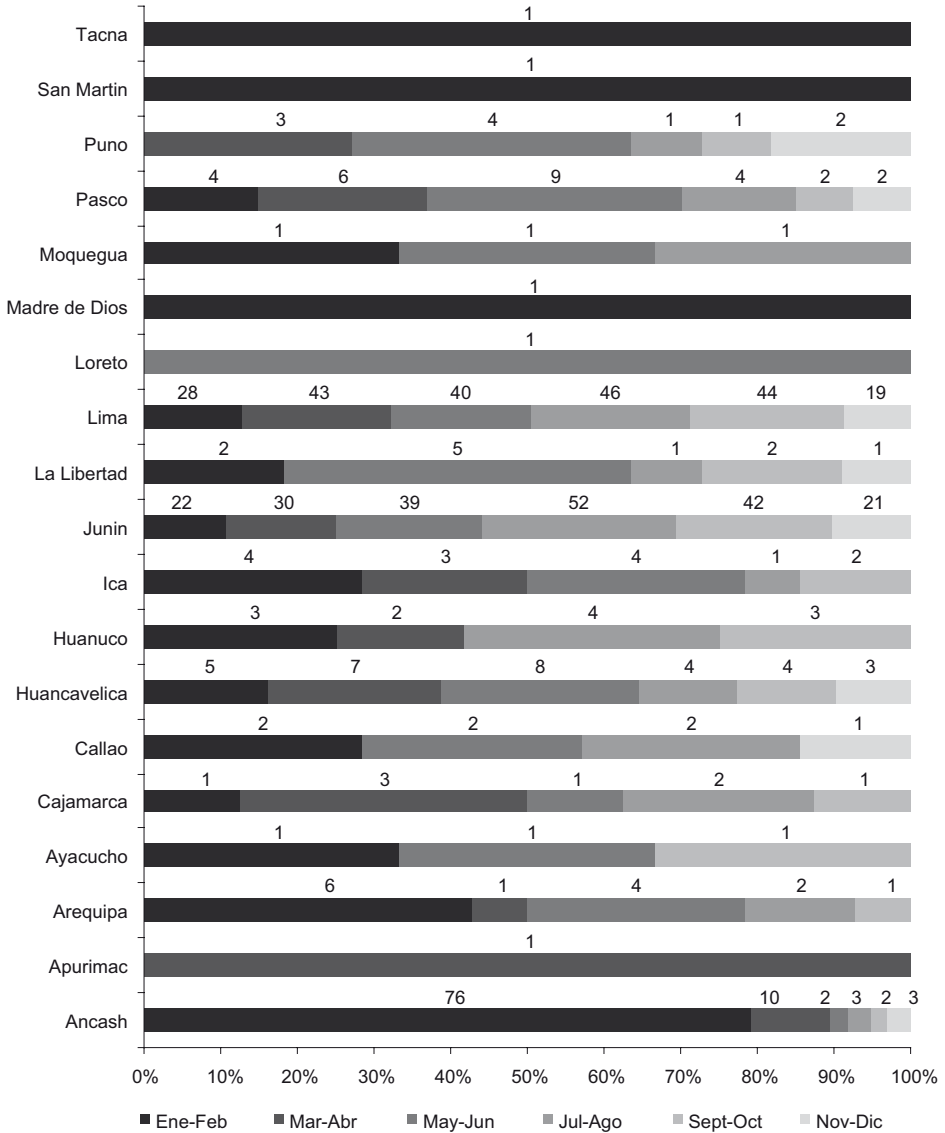


Figura 3. Residencia habitual de los trabajadores atendidos en el Servicio de Psicología durante el 2009.

Como se puede apreciar en la Figura 3, la mayor proporción de trabajadores atendidos provienen del departamento de Lima (32,9%) seguido de Junín (30,8%) y Ancash (14,4%).

Por otro lado, durante los meses de noviembre a diciembre, se observa que la mayor proporción de trabajadores atendidos provienen del departamento de Junín (40,4%), seguido de Lima (36,5%).

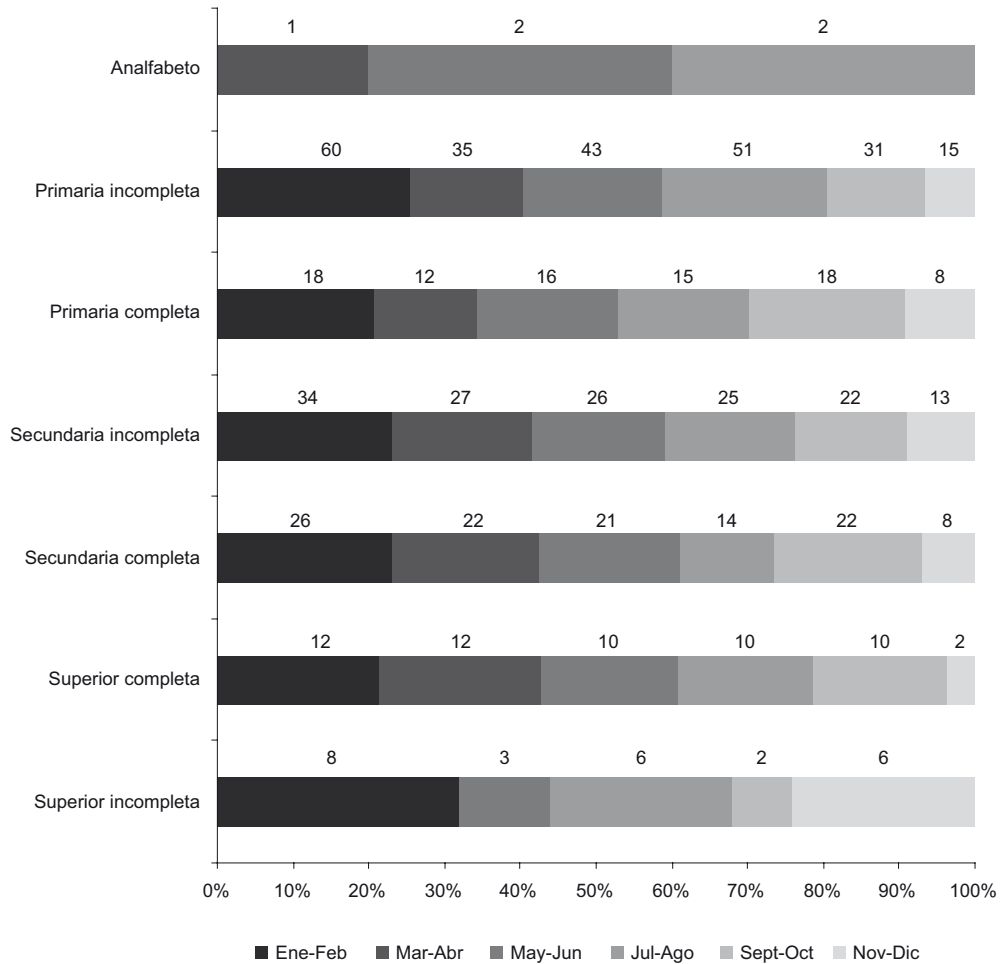


Figura 4. Grado de instrucción de los trabajadores atendidos en el Servicio de Psicología. DEMYPT/CENSOPAS. 2009

Durante el 2009, la mayor proporción de trabajadores atendidos en el Servicio de Psicología del CENSOPAS tenían secundaria completa (35,2%), en menor proporción fueron aquellos sin instrucción (0,7%).

Por otro lado, durante los meses de noviembre a diciembre se atendió mayoritariamente a trabajadores cuyo nivel de instrucción fue secundaria completa (28,8%) y en menor

proporción trabajadores con instrucción superior incompleta.

Del total de trabajadores atendidos, 61,8% se encontraba en situación postocupacional y 38,2% se encontraba laborando en alguna entidad. Sin embargo, durante el periodo de noviembre a diciembre, se observó que el 55,8% de los trabajadores, se encontraban en situación post ocupacional y 36,2% laborando.