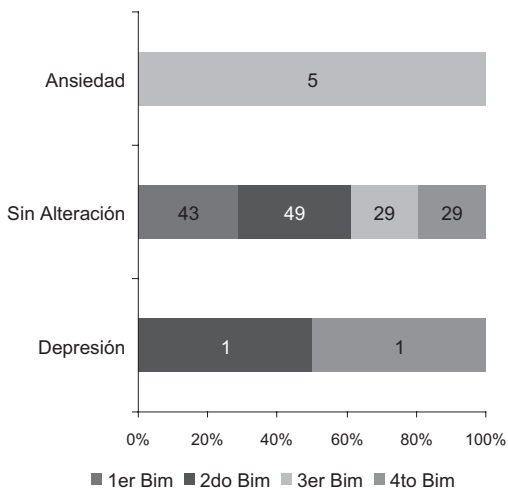


# CENTRO NACIONAL DE SALUD OCUPACIONAL Y PROTECCIÓN DEL AMBIENTE PARA LA SALUD (CENSOPAS)

## ATENCIÓN EN EL SERVICIO DE PSICOLOGÍA DE LA DIRECCIÓN EJECUTIVA DE MEDICINA Y PSICOLOGÍA DEL TRABAJO



**Figura 1.** Trabajadores atendidos según diagnóstico en el Servicio de Psicología. 2011.

Fuente: Servicio de Psicología del CENSOPAS - Elaborado por la Of. Ejec. Estadística e Informática.

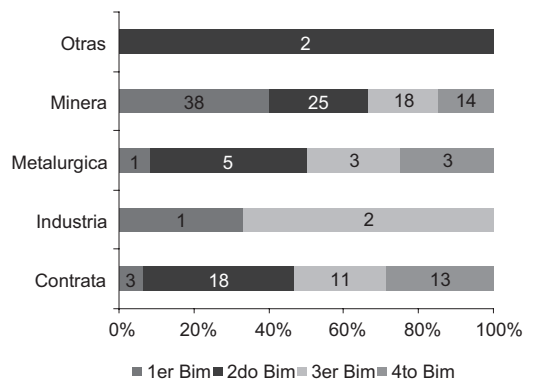
En el período enero – agosto del 2011 (1er Bim – 4to Bim) se atendieron en el servicio de Psicología del Centro Nacional de Salud Ocupacional del INS 157 personas en total, de las cuales solo 2 personas resultaron ser de sexo femenino, 7 personas presentaron alguna alteración en su salud mental: depresión.

La figura N° 1 muestra la distribución de los pacientes que presentaron alguna alteración según su diagnóstico; en el bimestre mayo-junio, se atendieron, 34 personas, todas de sexo masculino de las cuales cinco de ellas presentaron el diagnóstico de depresión (14,7%); mientras que en el bimestre julio-agosto, se atendieron

30 personas varones, una persona presenta el diagnóstico de depresión (3,3%).

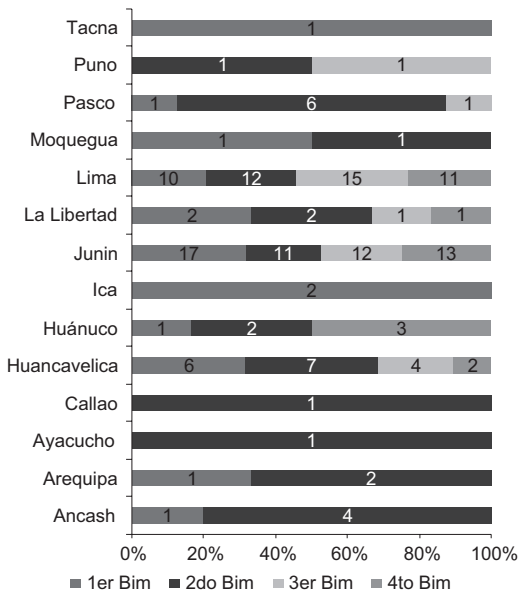
Todos los pacientes atendidos en el periodo enero – agosto del 2011 (1er Bim – 4to Bim) son mayormente obreros, que provienen de empresas tipo minera 60,5%, seguido de las empresas tipo contrata 28,7%.

En el bimestre mayo-junio, en su mayoría provienen de empresas tipo minería, es decir el 52,9% del total, seguido por el 32,4% trabajadores que provienen de empresas tipo contrata, y de otras empresas en menor proporción; mientras que en el bimestre julio-agosto, en su mayoría provienen de empresas tipo minería, es decir el 46,7% del total, seguido por el 43,3% trabajadores que provienen de empresas tipo contrata, y 10% de empresas metalúrgicas; como se aprecia en la Fig. N° 2.



**Figura 2.** Trabajadores atendidos según la actividad de la empresa en el servicio de psicología. 2011

Fuente: Servicio de Psicología del CENSOPAS - Elaborado por la Of. Ejec. Estadística e Informática.



**Figura 3.** Trabajadores atendidos según residencia habitual en el servicio de psicología. 2011

Fuente: Servicio de Psicología del CENSOPAS - Elaborado por la Of. Ejec. Estadística e Informática.

En el periodo enero–agosto del 2011 la mayor proporción de personas atendidas provienen del departamento de Junín 33,8% seguido del departamento de Lima 30,6%, Huancavelica 12,1%.

La figura N° 3 muestra que en el bimestre mayo-junio, el 44,1% provienen del departamento de Lima, de Junín 35,3%, Huancavelica 11,8%, La Libertad, Pasco y Puno 2,9% cada uno; mientras que en el bimestre julio-agosto, el 43,3% provienen del departamento de Junín, de Lima 36,7%, y otros departamentos que en su conjunto hacen el 20% del total, según se aprecia en la Fig. N° 3.

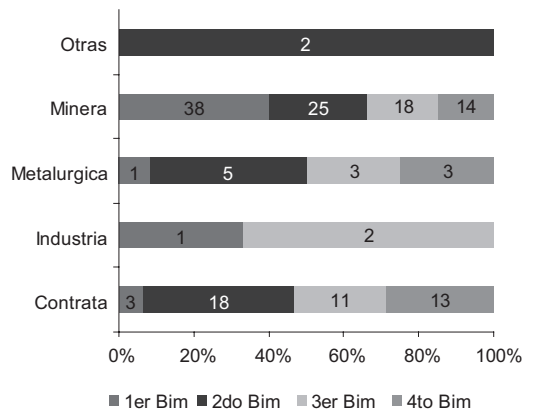
En el periodo enero–agosto del 2011 (1er Bim – 4to Bim) la mayor proporción de personas atendidas en el servicio de Psicología del CENSOPAS tenían instrucción secundaria completa 40,8 % y en menor proporción aquellos con superior incompleta y sin instrucción con 1,9% y 0,6% respectivamente.

En el bimestre mayo-junio el servicio de Psicología del CENSOPAS atendió en mayor proporción a pacientes atendidos con instrucción secundaria completa 29,4 % y en menor proporción trabajadores sin instrucción con 2,9%; mientras que en el bimestre julio-agosto el 40,0% tuvieron secundaria completa, y en menor proporción fueron trabajadores con primaria incompleta y superior incompleta con 3,3% cada uno; como se puede apreciar en la Fig. N° 4.

Del total de pacientes atendidos en el periodo enero-agosto, el 98,1% son obreros mientras que en el 1,9% son administrativos. En el cuarto bimestre se atendió a 30 obreros que representan el 100,0% del total, mientras que en el tercer bimestre se atendió 32 obreros que representan el 94,1% del total.

En el periodo enero–agosto del 2011, el 51,6% se encontraban en situación post-ocupacional, el 48,4% se encontraban laborando en alguna entidad.

En el bimestre mayo-junio se atendieron a el 52,9 % que se encontraban laborando y el 47,1% en situación post-ocupacional, mientras que en el bimestre julio-agosto las personas que se encuentran laborando son de igual cantidad a las personas que dejaron de laborar.



**Figura 4.** Trabajadores atendidos según la actividad de la empresa en el servicio de psicología. 2011

Fuente: Servicio de Psicología del CENSOPAS - Elaborado por la Of. Ejec. Estadística e Informática.