

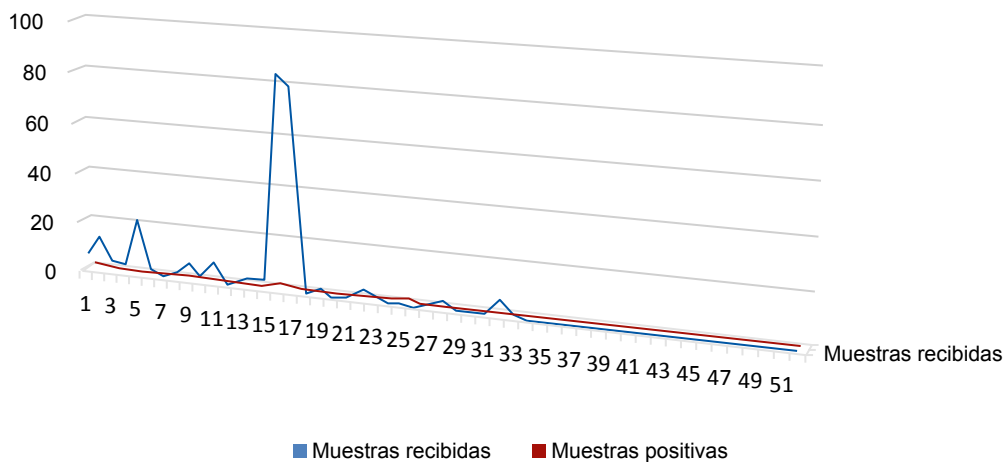


ENFERMEDADES DE NOTIFICACIÓN OBLIGATORIA

Enfermedades transmitidas por vectores*

Malaria

Hasta la semana epidemiológica (SE) 34 de 2017, en el INS se recibieron un total de 288 muestras para el diagnóstico de malaria. De estas, seis fueron muestras positivas, estas muestras se identificaron en las SE 1, 2, 15, 16 y 25. Dichas muestras fueron enviadas de los departamentos de Arequipa, Tumbes y Lima. Figura 1.



Fuente: Instituto Nacional de Salud - Sistema de Información de Laboratorios (NETLAB)
 Elaboración: Oficina Ejecutiva de Estadística e Informática – OGIS
 Revisión: Oficina Ejecutiva de Información y Documentación Científica – OGIS

Figura 1. Casos de malaria en Perú acumulados hasta la SE 34–2017